

## LAN-Vernetzung über Glasfaseranschluss mit city.lan@ikbnet

Sie wollen eine Verbindung, die Daten und Sprache mit höchster Geschwindigkeit überträgt und sich für Netzwerklösungen zwischen unterschiedlichen Standorten eignet? **city.lan@ikbnet** der IKB heißt die Lösung.

**city.lan@ikbnet** ist eine Vernetzung auf Ethernet-Basis. Die Standorte müssen nicht unbedingt im Versorgungsgebiet der IKB liegen. Es können somit lokale und nationale Systeme verbunden werden. Dieses Produkt ist speziell für Geschäftskunden mit mehreren Netzwerken (Servern) aufgebaut.



## city.lan@ikbnet direkt

Die Anschlüsse erfolgen **sternförmig** über das LWL-Netz der IKB (von der Zentrale jeweils eine eigene Verbindung zur Filiale), d. h., es handelt sich hierbei um eine direkte Netzwerkkopplung zwischen lokalen Netzwerken (LAN-LAN) zur Verbindung von Ethernet, Fast-Ethernet oder GigaBit-Ethernet basierenden Netztopologien.

### Die Vorteile auf einen Blick:

- ▶ Vor-Ort-Installation des betriebsbereiten Anschlusses
- ▶ Höchste Verfügbarkeit durch LWL-Standleitung
- ▶ Messung der Leitungsqualität (QoS)
- ▶ Inkludierter Bereitschaftsdienst
- ▶ Kostenlose Installationsunterstützung

## city.lan@ikbnet ring

Die Anschlüsse erfolgen **ringförmig** über das LWL-Netz der IKB (von der Zentrale zur Filiale und weiter zur nächsten) mit gemeinsam genutzten Fasern (eigene V-LANs). D. h., es handelt sich hierbei um transparente Netzwerkkopplungen zwischen mehreren Netzwerken (LANs) zur Verbindung von Ethernet basierenden Netztopologien über den GigaBit-Ethernet-Ring der IKB.

- ▶ Beste Qualität und höchste Datensicherheit
- ▶ Produkt-Upgrade jederzeit möglich
- ▶ Zukunftssicherheit durch Glasfaser-Technologie
- ▶ „Voice over IP ready“ – die Zukunft der Telefonie



## city.lan@ikbnet – Preise und Leistungen:

In Innsbruck sind die Kosten **unabhängig von der Entfernung** und dem gewünschten Übergabeort. Je nach Aufwand werden Pauschalen zwischen € 490,- bei bestehenden Standorten und maximal € 1.490,- bei neuen Standorten für die Installation verrechnet.

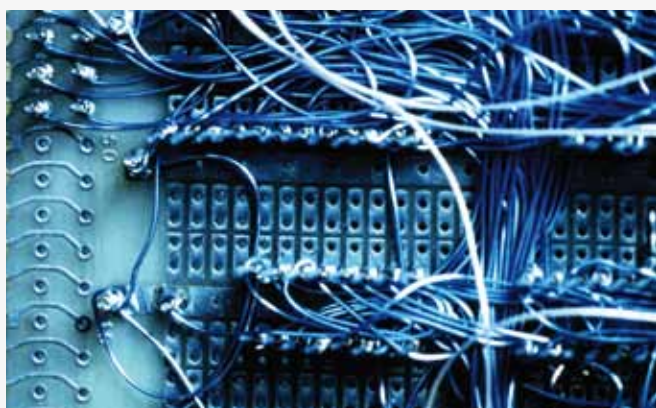
Über aktuelle Preise sowie Informationen über Bandbreiten und Dienstleistungen beraten wir Sie gerne telefonisch. Alle Preise sind netto exkl. USt.

## Service Levels (SL):

Bei allen Produkten ist automatisch ein Bereitschaftsdienst inkludiert. Dieser wird in drei Levels unterteilt:

- ▶ **SL-A (Advanced):** z. B. für Provider und Rechenzentren, Wartung rund um die Uhr
- ▶ **SL-B (Business):** z. B. für Banken und Zentralen, Wartung Montag bis Samstag von 6 – 22 Uhr
- ▶ **SL-C (Customer):** z. B. für Filialen und Zweigstellen, Wartung Montag bis Freitag von 9 – 17 Uhr

Jede Anfrage wird genauestens überprüft und das Angebot dann auf die Bedürfnisse des Kunden maßgeschneidert. **city.lan@ikbnet-Kunden** verfügen mit dem Glasfaseranschluss über LWL der IKB über das modernste und störungssicherste Übertragungsmedium mit nahezu unbegrenzter Bandbreite.



## Kontakt:

### Innsbrucker Kommunalbetriebe AG

Salurner Straße 11, 6020 Innsbruck

Tel. 0800 500 502

E-Mail: kundenservice@ikb.at

[www.ikb.at](http://www.ikb.at)